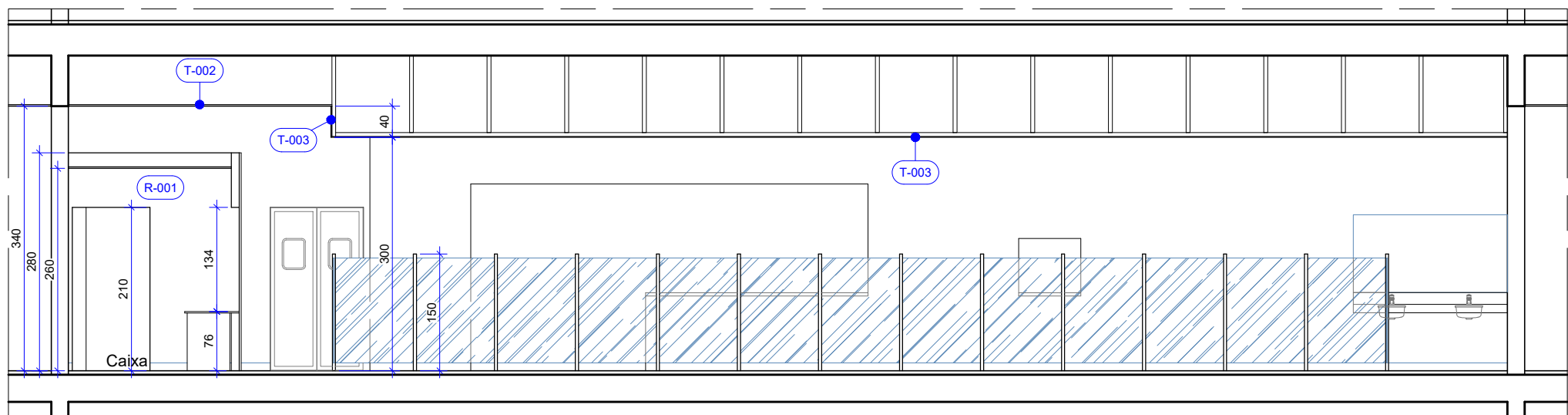
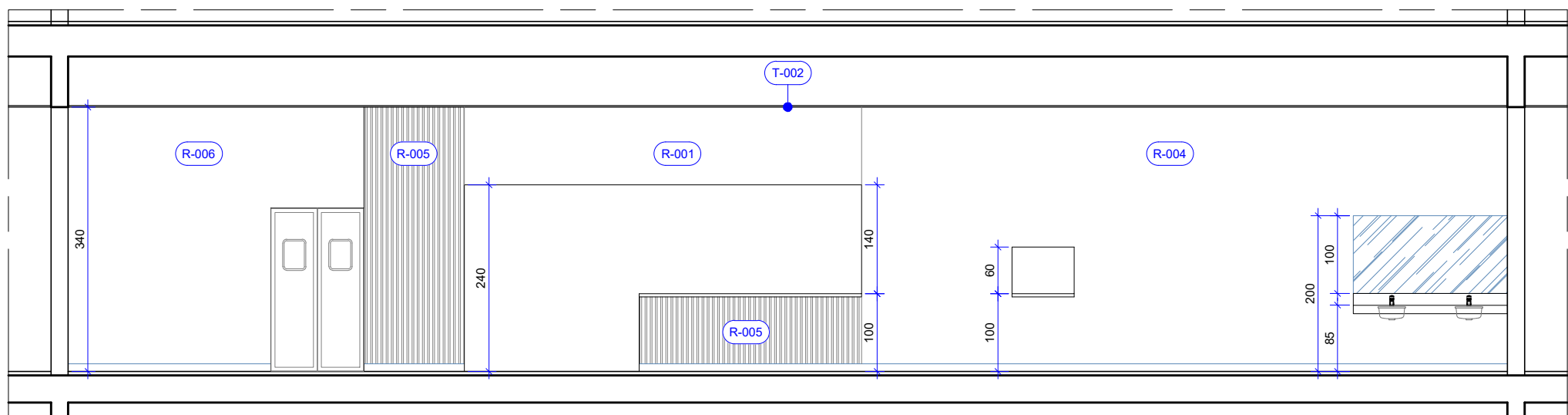


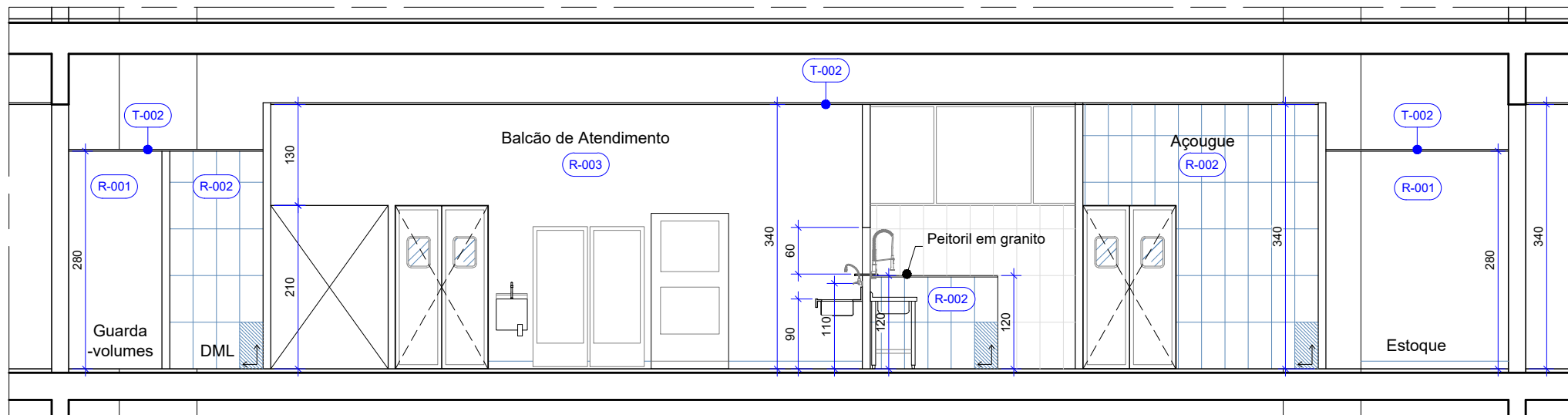
07 ELEVÇÃO 01
P04 Esc.: 1/75



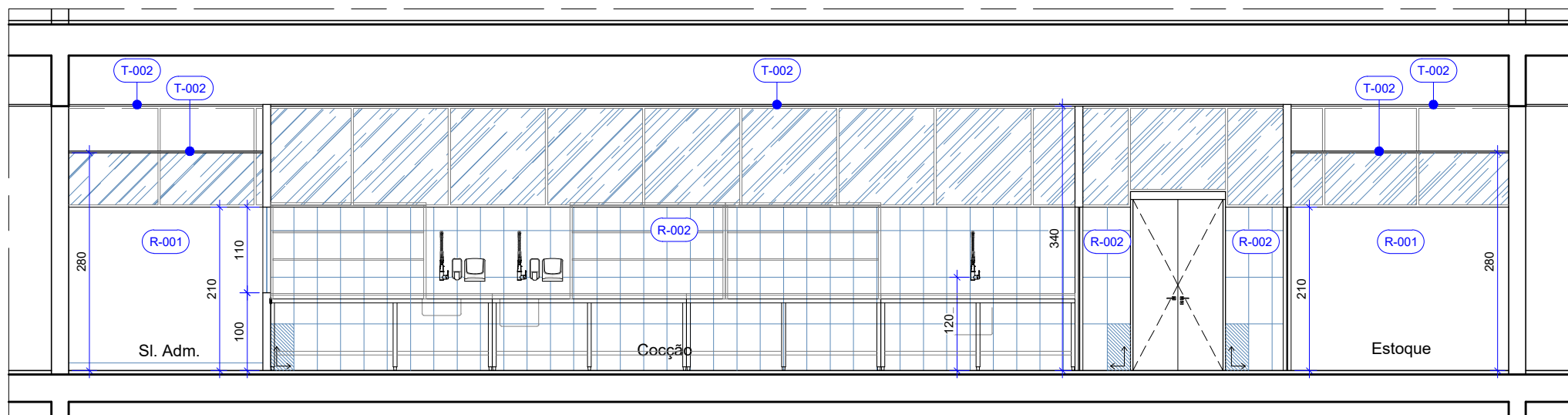
08 CORTE AA
P04 Esc.: 1/75



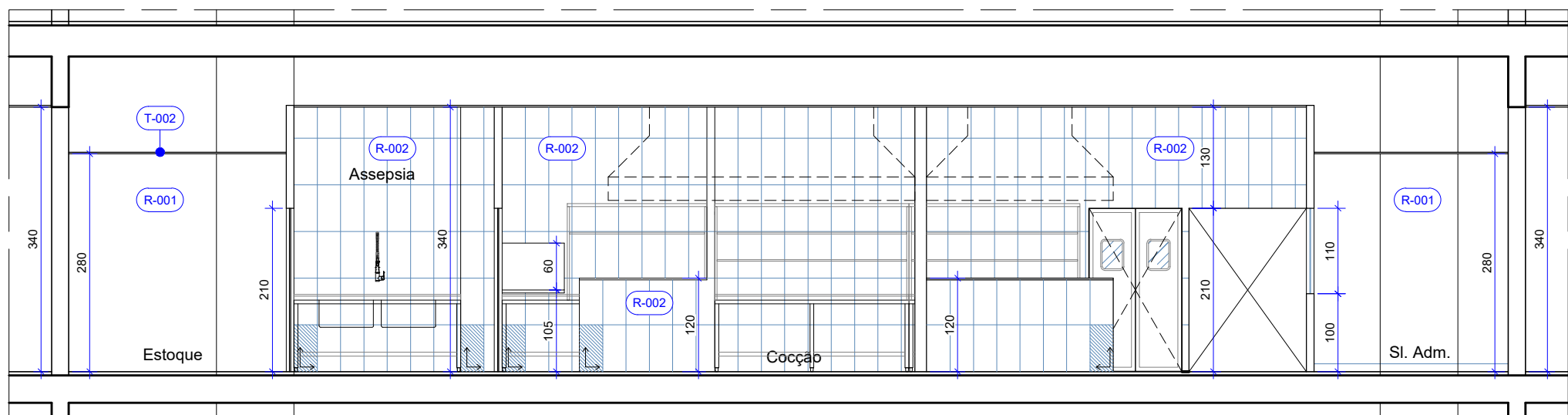
09 CORTE BB
P04 Esc.: 1/75



10 CORTE CC
P04 Esc.: 1/75



11 CORTE DD
P04 Esc.: 1/75



12 CORTE EE
P04 Esc.: 1/75

OBSERVAÇÕES

- SERVIÇOS EM OBEDIÊNCIA ÀS ESPECIFICAÇÕES GERAIS E NORMAS DA ABNT;
- QUALQUER ALTERAÇÃO DO PROJETO DEVERÁ SER SUBMETIDA À COINFRA E AO GESTOR DO CONTRATO DA OBRA DO SESC-DF, QUE DEVERÃO CARIMBAR E ASSINAR O APROVO A OBRA;
- OS PROJETOS COMPLEMENTARES SERÃO ELABORADOS PELA CONTRATADA E DEVERÃO OBEDECER AS NORMAS DA ABNT E CONTER ART/RRT, DEVENDO SER APRESENTADOS À COINFRA E AO GESTOR DO SESC-DF PARA APROVO;
- DEVERÁ SER REALIZADA VISTORIA AO LOCAL, PARA CONFIRMAR MEDIDAS DO PROJETO.

Projeto: Restaurante do SESC DF na Câmara Legislativa do DF		Prancha: 04/24
Conteúdo: Elevação e Cortes		Escala: 1/75
Data: 22 de março de 2024	Desenho: Ewaldo Camillo J. Carvalho	Revisão: R00